

الأستاذ : توفيق الحجري
السنة : 2022 - 2023

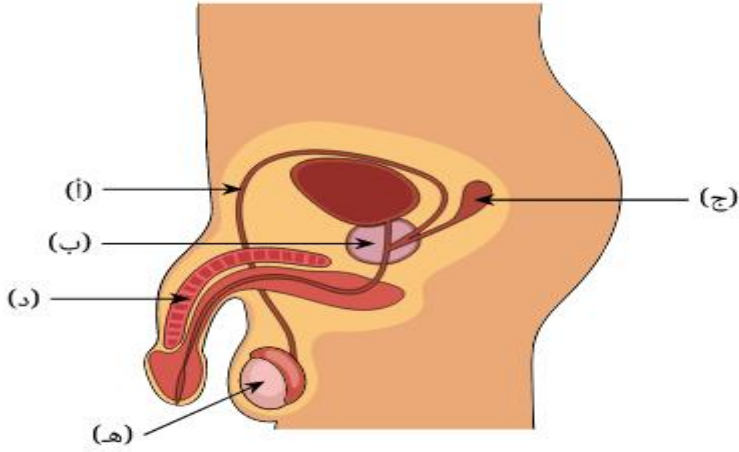
فرض مراقبة عدد
علوم الحياة و الأرض

مدرسة النجمة
التاسعة أساسي

الجزء الأول : (12 نقطة)

التمرين الأول

تبرز الوثيقة الموائية الجهاز التناسلي عند الرجل .



1 (ضع البيانات المناسبة على الوثيقة . (2,5 ن)

2 (ما هي نتيجة استئصال العنصر (ه) ؟ (2 ن)

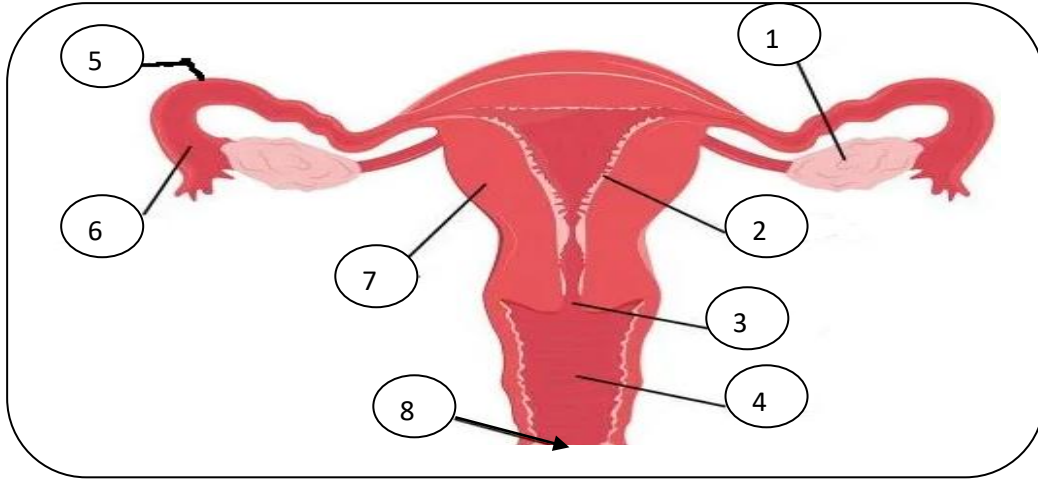
3 (أذكر العنصر المشترك بين الجهازين البولي و التناسلي في هذا الجهاز . (0,5 ن)

4 (كَوّن جملة ذات معنى علمي مستعينا بالمفردات التالية . (1,5 ن)

بربخ – أنبوب منوي – حيوانات منوية – خصية .

التّمرين الثّاني

تبرز الوثيقة الموائية الجهاز التّناسلي عند المرأة



1 (قمنا باستئصال المبيض الأيمن و ربط قناة البيض اليسرى . فسّر نتيجة ذلك .(1,5 ن)

.....
.....

2 (ضع البيانات المناسبة على الوثيقة . (2 ن)

3 (صنّف المعطيات التّالية بالجدول أسفله . (2 ن)

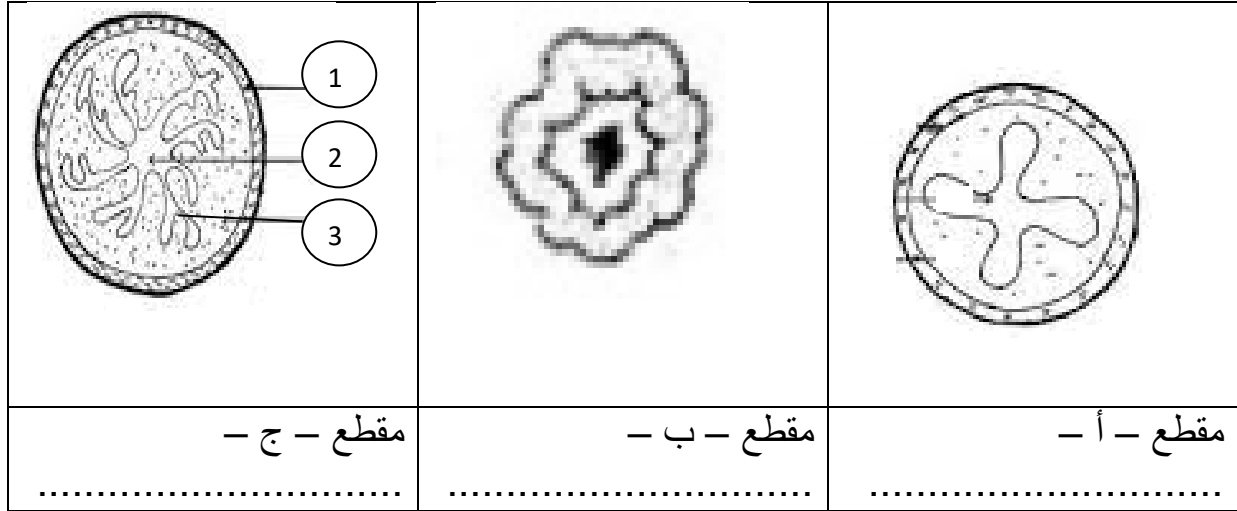
قضيبي - بروز الثديين - رحم - ظهور الشّعور في الإبطين و العانة - خصيتين - حيض
تضخم الصّوت - القذف

الذكر	الأنثى	
		صفات جنسية أوليّة
		صفات جنسية ثانويّة

الجزء الثاني : 8 نقاط

التمرين الأول

تبرز الوثيقة الموالية ثلاثة مقاطع عرضية في أجزاء من الجهاز التناسلي لمرأة .



1 (تعرّف إلى كلّ مقطع . (1,5 ن)

2 (ضع البيانات المناسبة على المقطع - ج - (0,75 ن)

3 (صف ما يحدث بالطور الذي يجسّمه المقطع - ج - (0,75 ن)

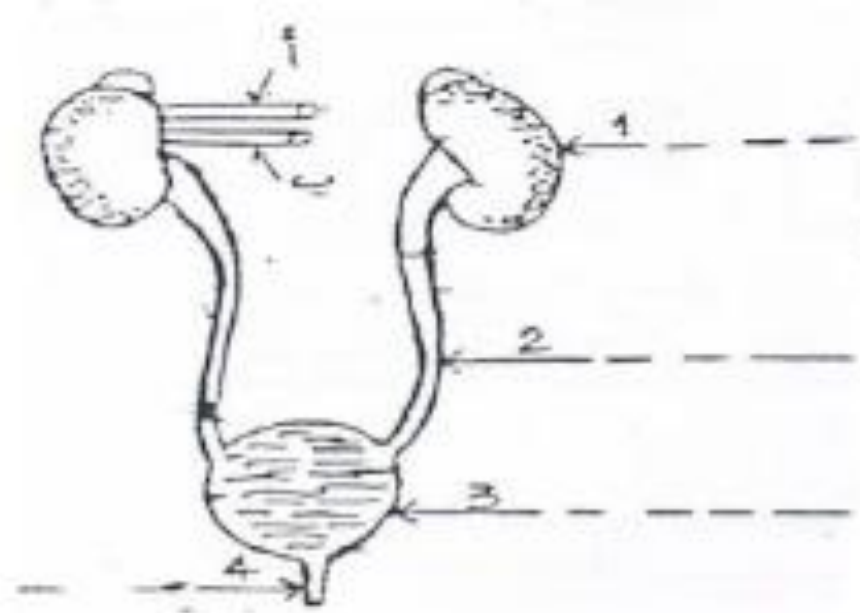
.....
.....

4 (حدّد العلاقة بين المقطع - ب - و المقطع - ج - (1 ن)

.....
.....

التمرين الثاني

تبرز الوثيقة الموالية الجهاز البولي عند الإنسان



1 (ضع البيانات الموافقة للأرقام من 1 إلى 4 . (2 ن)

2 (أدى تحليل بعض مكّونات كلّ من الوعاءين " أ " و " ب " إلى النتائج التّالية .

بروتينات	بولة	ملح الصّوديوم	حمض بولي	الوعاء " أ "
60	0,25	1,8	0,05	
60	1,23	2,3	0,5	الوعاء " ب "

أ - استنادا على معطيات الجدول تعرّف إلى الوعاءين " أ " و " ب " مع التّعليل (2 ن)

+ الوعاء " أ "

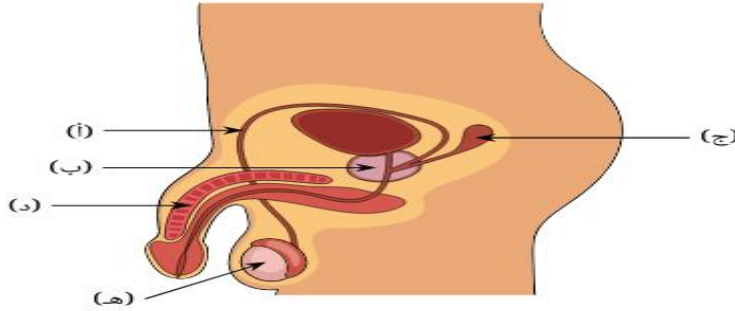
.....

+ الوعاء " ب "

.....

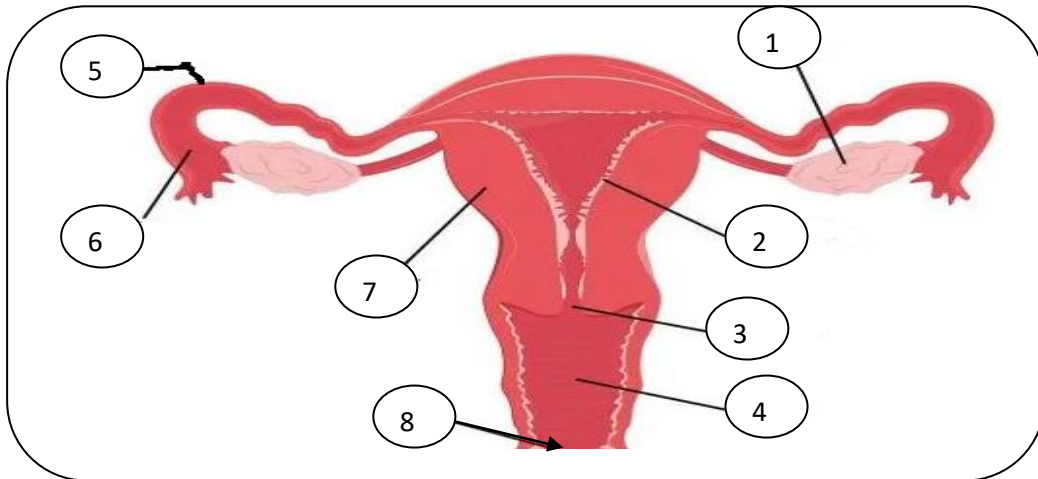
الإصلاح

الجزء الأول : التمرين الأول



- 1 (أ = قناة البيض / ب = بروستات / ج = حويصلة منوية / د = قضيب / ه = خصية)
- 2 (ينتج عن استئصال العنصر (ه = الخصية) **العقم وضمور الصفات الجنسية الثانوية**)
- 3 (العنصر المشترك بين الجهازين البولي و التناسلي في هذا الجهاز هو **الإحليل**)
- 4 (تنتج الخصية الحيوانات في مستوى الأنبوب البولي و يقع نضجها في البربخ .)

التمرين الثاني



- 1 (استئصال المبيض الأيمن و ربط قناة البيض اليسرى ينتج عنه العقم أما الصفات الجنسية الثانوية تتواصل كما يعمل الرحم بصفة دورية لأن الهرمونات التي يفرزها المبيض الأيسر تنقل في الدم .)

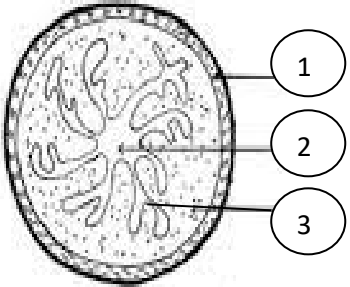
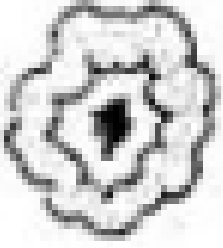
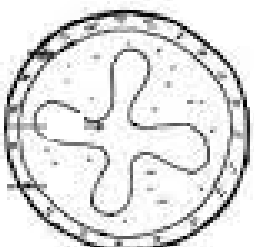
(2) 1 = مبيض / 2 = بطانة الرحم / 3 = عنق الرحم / 4 = مهبل / 5 = قناة البيض
6 = قمع فالوب / 7 = عضلة الرحم / 8 = فتحة تناسلية

(3)

الذكر	الأنثى	
قضيبي - خصيتين -	رحم -	صفات جنسية أولية
ظهور الشعر في الإبطين و العانة - تضخم الصوت القذف	بروز الثديين - ظهور الشعر في الإبطين و العانة - الحيض	صفات جنسية ثانوية

الجزء الثاني : التمرين الأول

تبرز الوثيقة الموالية ثلاثة مقاطع عرضية في أجزاء من الجهاز التناسلي لمرأة .

		
مقطع - ج - رحم في طور ما قبل الحيض	مقطع - ب - جسم أصفر	مقطع - أ - الرحم في طور ما بعد الحيض

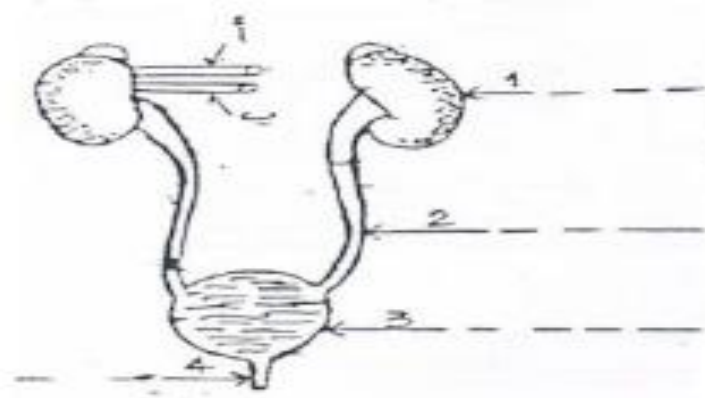
(1)

(2) 1 = عضلة الرحم / 2 - جوف الرحم / 3 = بطانة الرحم

(3) خلا الطور الذي يجسّمه المقطع - ج - وهو طور ما قبل الحيض يتواصل نمو بطانة الرحم و تتكاثف الشعيرات الدموية و تستطيل الغدد الأنبوبية فيتكوّن الشبكيّ الرحمي و ذلك كي تنهيّاً بطانة الرحم لاستقبال المضغة و تعشيشها .

(4) يراقب الجسم الأصفر نموّ بطانة و تكوّن الشبكيّ الرحمي بواسطة البروجسترون و الأستروجين المفرزان من قبله و ينقلان في الدم .

التمرين الثاني



1 = كلية يسرى - 2 = حالب أيسر / 3 = مثانة / 4 = إحليل

2 (أدى تحليل بعض مكّونات كلّ من الوعاءين " أ " و " ب " إلى النتائج التّالية .

بروتيدات	بولة	ملح الصّوديوم	حمض بولي	الوعاء " أ "
60	0,25	1,8	0,05	الوعاء " أ "
60	1,23	2,3	0,5	الوعاء " ب "

أ - استنادا على معطيات الجدول تعرّف إلى الوعاءين " أ " و " ب "

+ الوعاء " أ " وريد كلوي لأنّ كمّية الحمض البولي و البولة و ملح الصّديوم به ضئيلة و به بروتيدات .

+ الوعاء " ب " شريان كلوي لأنّ كمّية الحمض البولي و البولة و ملح الصّديوم به كبيرة و به بروتيدات .