

العدد: 20/.....	السنة الدراسية: 2016/2015	فرض مراقبة محدد 3	المدرسة الإعدادية ابن الميثم بمرناق
	الاسم واللقب:		الأستاذة لطيفة الحبشي
			القسم: 9 أساسي المدة 30 دقيقة

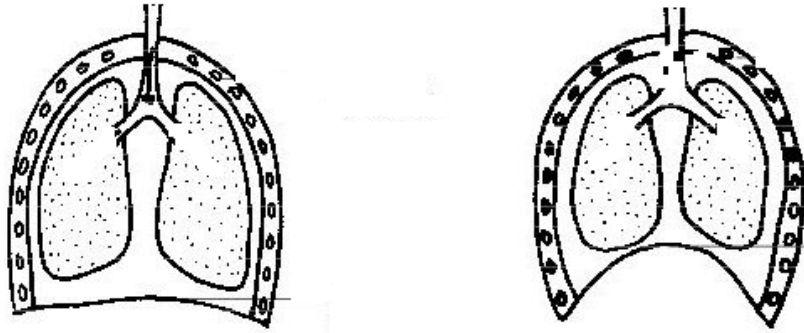
التمرين عدد 1: (5ن)

في كل حالة من الحالات التالية، اكتب المُعرّف به أو التّعريف المناسب لبعض المصطلحات.

المصطلحات	التّعريف
.....	تتمثل في الشهيق والزفير
الأكسدة
.....	دخول الهواء إلى الرئتين.
التيفرون
.....	تتكوّن من الأنف والبلعوم والحنجرة والقصبه الهوائية والشعبتان والشعبيات التي تنتهي بحويصلات رئوية.

التمرين عدد 2:

تمثّل الوثيقة التالية رسم الجهاز التنفسي والأعضاء المحيطة به أثناء حركة تنفسية.



1 / أعط عنوانا لكل رسم. (1ن)

ضع البيانات مكان الأرقام (1.5ن)

2 / ضع سهاما تبرز تنقل الهواء داخل الرئتين. (2ن)

3 / اذكر الأحداث المتسببة في حدوث كل مرحلة من الحركة التنفسية. (4ن)

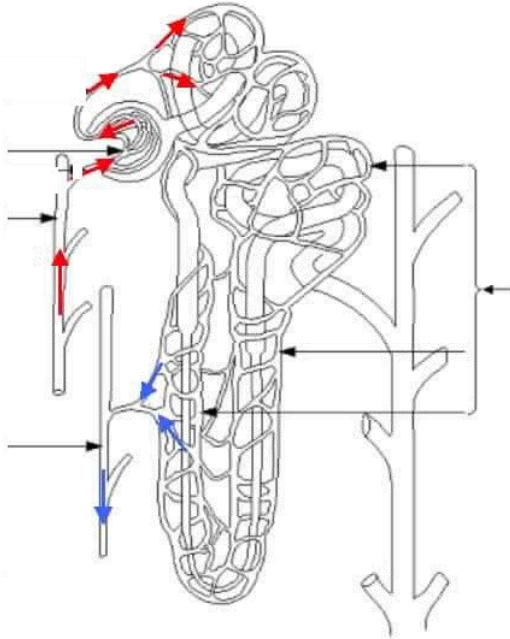
المرحلة 1:

المرحلة 1:

التمرين عدد 3:

تمثل الوثيقة التالية رسما مبسطا للبنية المجهرية للكلية.

1/ ضع البيانات مكان الأرقام. (3.5ن)



2/ تم تحليل بول إنسان ولوحظ اعدام البروتينات فيه. اذكر دور النيفرون تجاه البروتينات. (1ن)

3/ أكدت التجارب وجود الجليكوز في البول الأولي وانعدامه عند شخص سليم في البول النهائي. اذكر دور النيفرون تجاه الجليكوز. (1ن)

4/ لاحظنا وجود الحمض البولي بتركيز ضعيف في الدم وبتركيز عال في البول. اذكر دور النيفرون تجاه الحمض البولي. (1ن)

