

المستوى: 7 أساسي السنة الدراسية: 2023*2022	فرض تألوفي رقم 2 في مادة علوم الحياة والأرض	المدرسة الإعدادية زاوية الجديدي الأستاذة: وسيلة بالحاج
الاسم: اللقب: القسم:		

التمرين الأول: (4 نقاط)

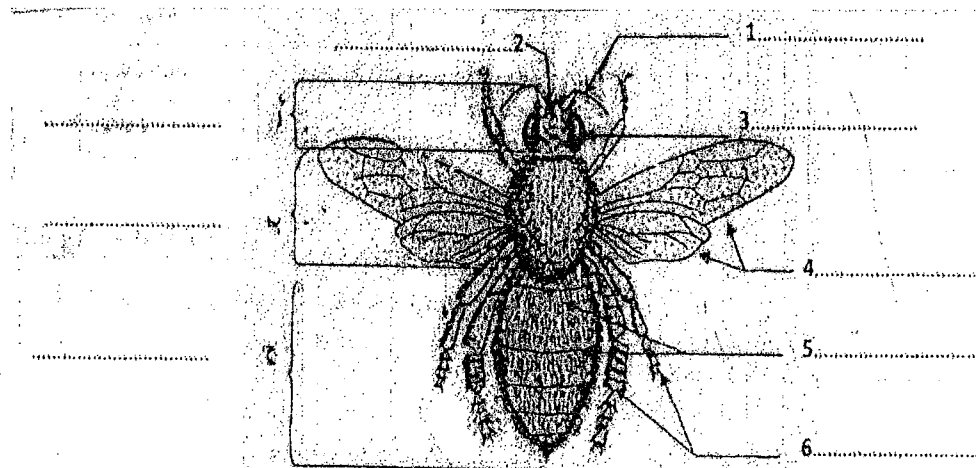
اختر الجواب الصحيح من بين الأجوبة المقترحة وذلك بوضع علامة (x) في الاطار المناسب.

2- ينتمي الدلفين الى صنف الثدييات لأنه:	
أ- ولود يتنفس رئويا	
ب- جلده مغطى بحراشف	
ج- يعيش في البحر	
د- بيوض ويتنفس بالغلاصم	
4- الضفدعيات لها جلد:	
أ- عار ورطب	
ب- مغطى بريش	
ج- مغطى بحراشف	
د- مغطى بشعر	

1- تشترك الحيوانات الفقرية في:	
أ- طرق تنقلها	
ب- أنماط تنفسها	
ج- طرق تكاثرها	
د- بنيتها الأساسية وهيكلها العظمي الداخلي وجلد يغطي جسمها	
3- الزواحف حيوانات فقرية:	
أ- جلدها عار	
ب- ولودة	
ج- تتنفس جلديا ورئويا	
د- حرارة جسمها متغيرة	

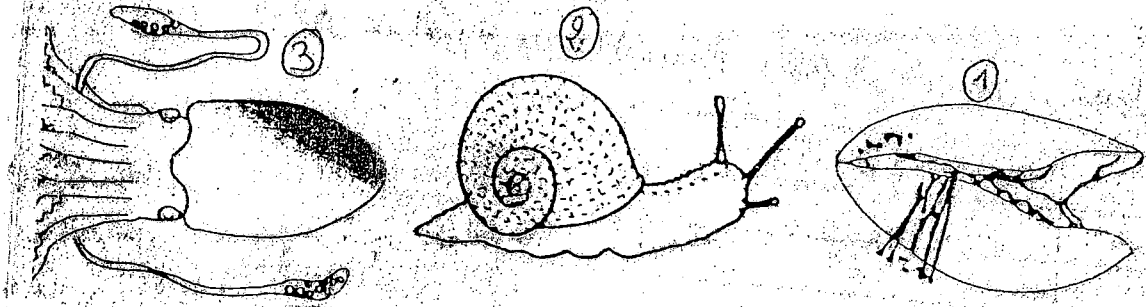
التمرين الثاني: (4 نقاط)

تمثل الوثيقة التالية رسما توضيحيا لنحلة باستعمال سلم (2.5x).



- 1- أكتب البيانات المناسبة على الرسم.
- 2- إذا كان طول النحلة على الرسم أعلاه هو 4.5 صم فما هو الطول الحقيقي للنحلة؟ (أكتب العملية الحسابية).

التمرين الثالث: (4 نقاط)
تمثل الوثيقة التالية ثلاثة حيوانات لا فقارية.



1- في أي وسط يعيش كل منها؟

رقم الحيوان	وسط العيش
1
2
3

-تنتهي هذه الحيوانات الى نفس الشعبة غير أن كل منها يتميز بخصيات تجعلها تنتمي الى عدّة أصناف.

أ- ماهي الشعبة التي تنتمي إليها الحيوانات الثلاث؟ علل جوابك.

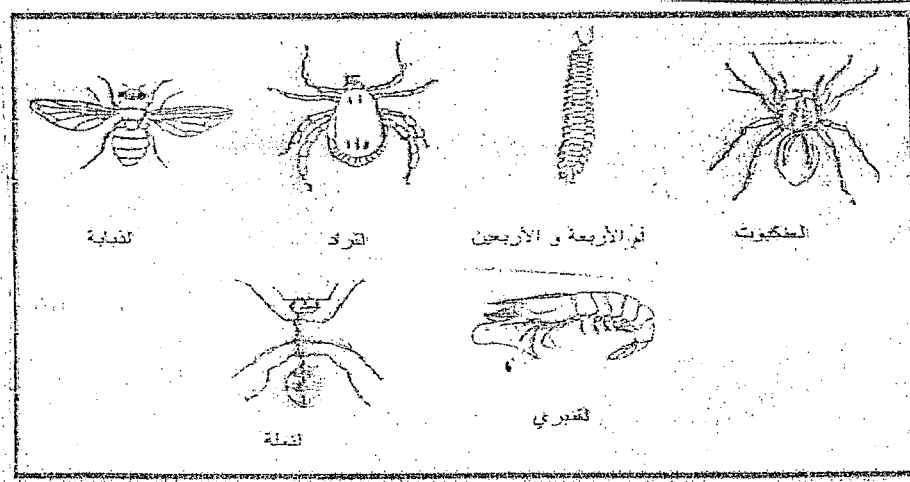
.....
.....

ب- صنف هذه الحيوانات في الجدول الموالي.

رقم الحيوان	الصنف
1
2
3

الجزء الثاني: (12 نقطة)

تعيش في الأوساط البيئية عديد الحيوانات اللافقرية ومن بينها الممثلة في الوثيقة التالية.



1-تنتمي هذه الحيوانات اللافقرية الى نفس الشعبة وتشارك في عديد الخصائص. أ-تعرف على هذه الشعبة.

ب-أذكر ثلاث خصائص مميزة لها.

*

*

*

2-تختلف هذه الحيوانات في خصائص أخرى فهي لا تنتمي الى نفس الصنف.

أذكر الخصائص المميزة للجسم لهذه الحيوانات في الجدول التالي وصنفها.

الحيوان	عدد أجزاء الجسم	عدد الأرجل المفصليّة	عدد قرون الاستشعار	الصنف
العنكبوت				
أم الأربيع والأربعين				
القراد				
الذبابة				
القنبري				
النملة				