

إعدادية منزل كامل	فرض تألوفي 01	2008 / 2007
أساتذة علوم الحياة والأرض	موحد سابعة أساسي	المدة: ساعة
معطا الله عمار / نجاه بن رحمة	الاسم اللقب	الرقم .. القسم : 7 أ ..

الجزء الأول (14 نقطة)

التمرين الأول (2.5)

نريد التعرف على صخرة رسوبية من خلال خاصياتها : اتمم الجمل التالية

- 1 / صخرة مقاومة للانجراف : هي صخرة
- 2 / صخرة تتكون من حبات ملتحمة : هي صخرة
- 3 / صخرة تخذش الزجاج والبلور : هي صخرة
- 4 / صخرة لا تتأثر بحمض كلور الماء : هي صخرة
- 5 / صخرة لا تسمح بمرور الماء : هي صخرة

التمرين الثاني (09)

أصلح الإفادة الخاطئة

الإصلاح	الإفادات الخاطئة
	الرمل صخرة متماسكة
	الجبس صخرة صلبة
	الرمل صخرة كتومة
	الجبس يحدث فورانا مع حمض كلور الماء
	الكلس لا يحدث فورانا مع حمض كلور الماء
	الرمل له صلابة قوية
	الطين صخرة فتاتية
	الطين صخرة نفوذة
	الجبس صخرة ذات عناصر منفصلة

فتحي خصيبة

نجاه بن رحمة / معطا الله عمل

التمرين الثالث (2.5)

اتمم تعمير الجدول التالي بم يناسب

الحيوانات	النباتات	خصائص التربة والماء	العوامل المناخية	مكونات الوسط الأوساط البيئية
		تربة غنية بالدبال		
الفنك الورل				صحراوي
		مياه متحركة في المنطقة الوسطى		شاطئي

الجزء الثاني (6)

التمرين الأول (4)

اصطحب أحمد صديقه سامي للتعرف على إحدى الأوساط البيئية فلاحظ *وجود أشجار صنوبر وبلوط بكثرة * تربة لونها اسود. *صخور الكلس مختلفة الشكل متناثرة في المنحدرات. فوجئ بخروج بومة وبيغاء وكلاب تقنفي آثار خنزير وحشي وأرنب يختبئ داخل جحر نحل يرعى... جراد يقف على الأعشاب و ضفادع تلتهم بعض الحشرات

1 / إلى أي وسط تنتمي حسب رأيك هذه الخصائص ؟

.....

2 / عمر الجدول التالي مستعملا ما ورد في النص

عناصر لاهية	عناصر حية	
	نباتات	حيوانات

3 / ابحث في النص عن علاقتين تربط بين بعض العناصر في هذا الوسط

...../1

...../2

فتحي خصيبة

نجاه بن رحمة / معطا الله عمار

التمرين الثاني (2ن)

قمنا بالتجربة التالية على حيوان يسمى بعجاج القلة الذي يعيش تحت الصخور يتكون الإناء البلوري الذي نعتمده في التجربة من منطقتين إحداهما جافة ومضاءة والثانية رطبة ومظلمة. وضعنا 60 حيوانا صغيرا في المنطقة المضاءة والجافة وتابعنا سلوك الحيوانات لبعض الدقائق فتحصلنا على النتيجة الممثلة بالرسم (ب)

1 / ماذا تستنتج من الرسم (ب) ؟

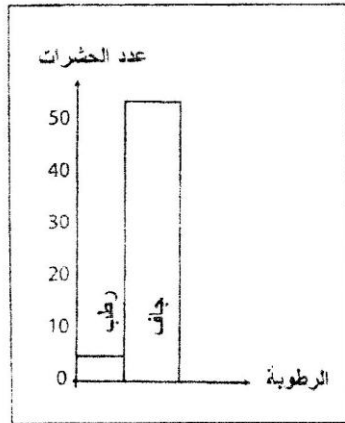
.....

.....

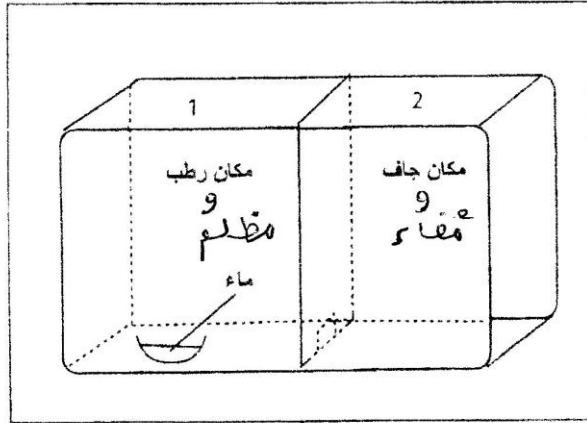
2 / بماذا تفسر هذه النتيجة ؟

.....

.....



رسم ب



رسم أ

حظا موفقا

فتحي خصيبة