

مدرسة النجمة
الثامنة أساسي

الأستاذ : توفيق الحجري
السنة : 2021 / 2022

فرض مراقبة ع1-د
علوم الحياة و الأرض

التمرين الأول :

يبرز الجدول الموالي نتائج لتربية الدجاج في بيتين .

| بيت 2 | | بيت 1 | |
|--------------|-----------|----------|-----------|
| دجاجات + ديك | | دجاج فقط | |
| بيض | | بيض | |
| محضون | غير محضون | محضون | غير محضون |
| | | | |

(1) أتم الجدول ب " تتكوّن أقواب " أو " لا تتكوّن أقواب " . (2 ن)

(2) استنتج من خلال الجدول الشروط الضرورية للحصول على فراخ . (2 ن)

.....
.....

(3) أذكر الظروف الملائمة للحضن . (2 ن)

.....
.....

(4) أصلح الخطأ إن وجد . (2 ن)

+ الإخصاب عند الطيور خارج المسالك التناسلية الأنثوية .

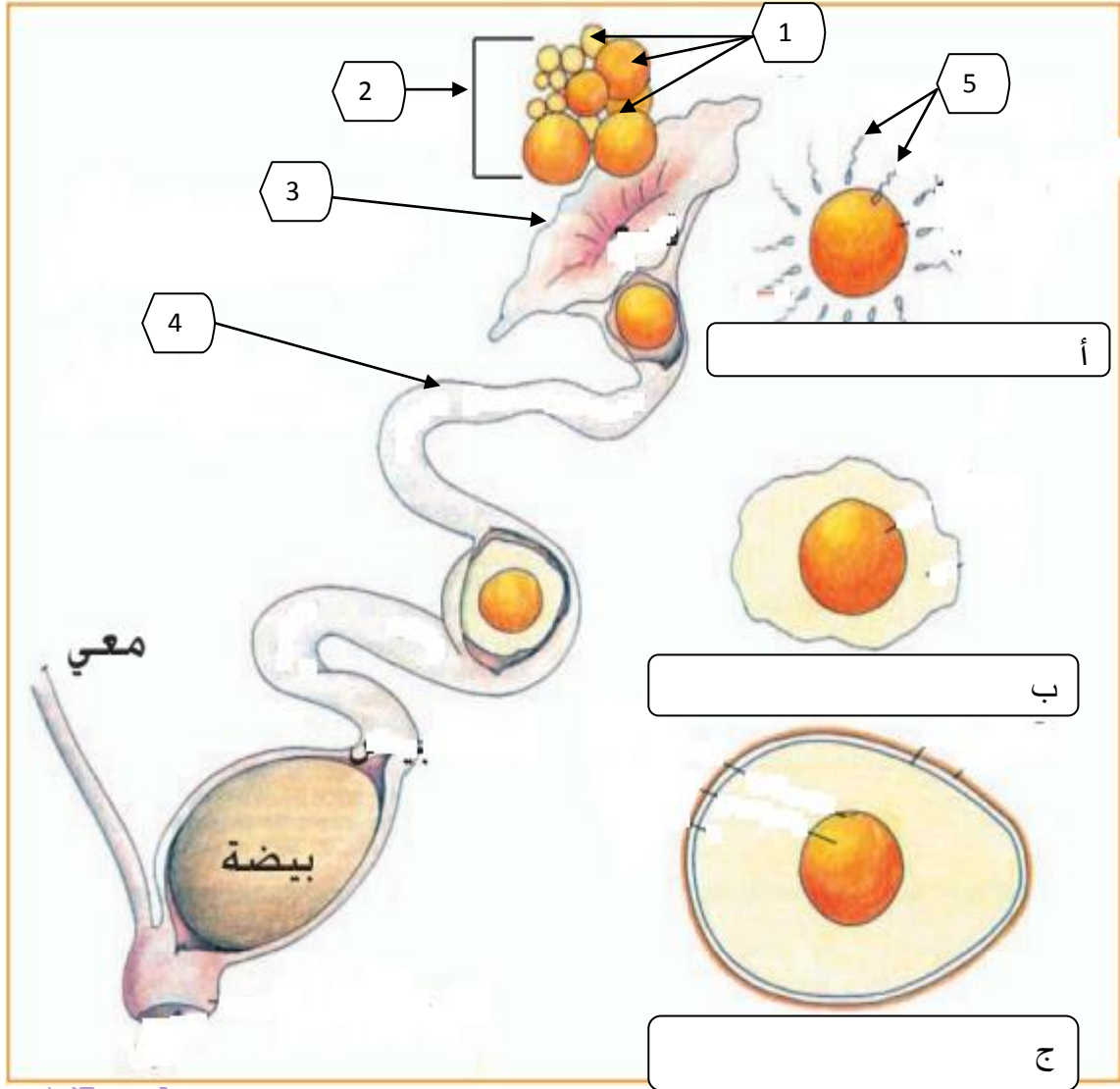
.....
.....

+ مدّة الحضن 24 ساعة .

.....

التمرين الثاني

تبرز الوثيقة الموائية الجهاز التناسلي للدجاجة و مراحل تكوّن البيضة داخله .



1) ضع البيانات الموافقة للأرقام و الحروف على الوثيقة . (4 ن)

2) حدّد مكان الإخصاب . (1 ن)

3) أذكر العضو المسؤول عن صنع الحيوانات المنويّة عند الديك . (1)

4) يبرز الجدول الموالي تطوّر بعض العناصر داخل البيضة أثناء مدّة الحضن.

| المدة (يوم) | كتلة الملح و الأح | كتلة الجنين | كتلة القشرة الكلسية |
|---------------|-------------------|-------------|---------------------|
| 02 | غ 62 | غ 03 | غ 08 |
| 07 | غ 53 | غ 10 | غ 06 |
| 14 | غ 39 | غ 22 | غ 03 |
| 20 | غ 07 | غ 48 | غ 1 |

حلّل نتائج الجدول و فسّر أسباب هذه التّطوّرات . (4 ن)

.....

.....

.....

.....

.....

.....

.....

5) أربط بسهم بين المصطلح و تعريفه . (2 ن)

- | | |
|--|-------------|
| 0 قذف الديك للحيوانات المنوية داخل الفتحة الأنثوية | 1 التفريخ 0 |
| 0 تحوّل الجنين إلى فرخ أثناء الحضن | 2 التفقس 0 |
| 0 خروج الفرخ من البيضة | 3 الإلقاح 0 |
| 0 اندماج البويضة و الحيوان المنوي للحصول على جنين | 4 السفاد 0 |

الإصلاح

التمرين الأول :

(1)

| بيت 2 | | بيت 1 | |
|--------------|-----------------|-----------------|-----------------|
| دجاجات + ديك | | دجاج فقط | |
| بيض | | بيض | |
| محضون | غير محضون | محضون | غير محضون |
| تتكوّن أقواب | لا تتكوّن أقواب | لا تتكوّن أقواب | لا تتكوّن أقواب |

2 (للحصول على فراخ يجب وجود دجاج و ديك و تحضن الدجاجة بيضا .

3 (الظروف الملائمة للحضن : حرارة 40 درجة - تقليب البيض و تحريكه - توفر الرطوبة - التهوية -

4 (+ الإخصاب عند الطيور **داخل** المسالك التناسلية الأنثوية .

+ مدة الحضن **21 يوما** .

التمرين الثاني

1 (1 = بويضات / 2 = مبيض / 3 = قمع / 4 = قناة البيض / 5 = حيوانات منوية / أ = إخصاب / = تكوّن الأح / ج = تكون الغشاءان و القشرة الكلسية

2 (مكان الإخصاب هو **الثلاث العلوي لقناة البيض**

3 (العضو المسؤول عن صنع الحيوانات المنوية عند الديك . **الخصيتان**

4 (نلاحظ من خلال الجدول أنّ كتلة المح و الأح تناقصت مع مرور الزمن أثناء

الحضن حيث كانت 62 غ في اليوم 2 فأصبحت 07 غ في اليوم 20 . كما

نلاحظ انخفاض كتلة القشرة الكلسية حيث كانت 08 غ في اليوم الثاني فأصبحت

01 غ في اليوم 20 . أمّا كتلة الجبين فهي في تزايد حيث كانت 03 ع في اليوم

02 و أصبحت 48 غ في اليوم 20 . نفس ذلك بأنّ الجنين في حالة نموّ لذا

تزايدت كتلته . و يتغذى على مّدخرات الأح و المح لبناء أنسجته لذا تناقصا كما
استعمل القشرة الكلية لتكوين عظامه .

(5)

- 1 التفريخ 0 قذف الديك للحيوانات المنوية داخل الفتحة الأنثوية
- 2 التفقس 0 تحول الجنين إلى فرخ أثناء الحضن
- 3 الإلقاح 0 خروج الفرخ من البيضة
- 4 السفاد 0 اندماج البويضة و الحيوان المنوي للحصول على جنين

