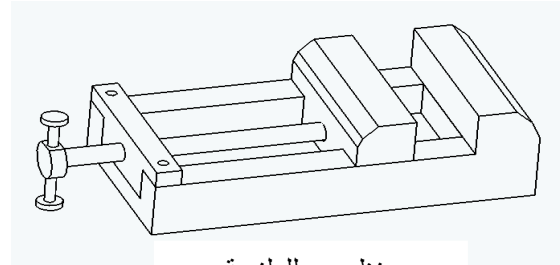
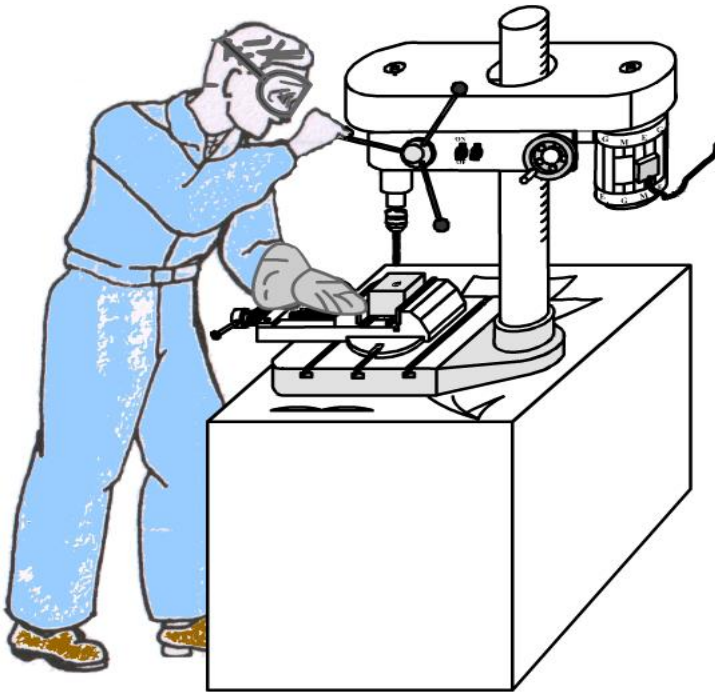


الاسم:..... اللقب:..... القسم:.....العدد الرتبي:.....	فرض تألوفي ع-03-دد المادة: تربية تكنولوجية	المدرسة الإعدادية 20 مارس المرناقية الأستاذ : ماهر السكوحى
العدد: /20	8 أساسى 1-2-3	المدة: 60 دقيقة
		التاريخ: 2013

التمرين الأول: (12 ن)

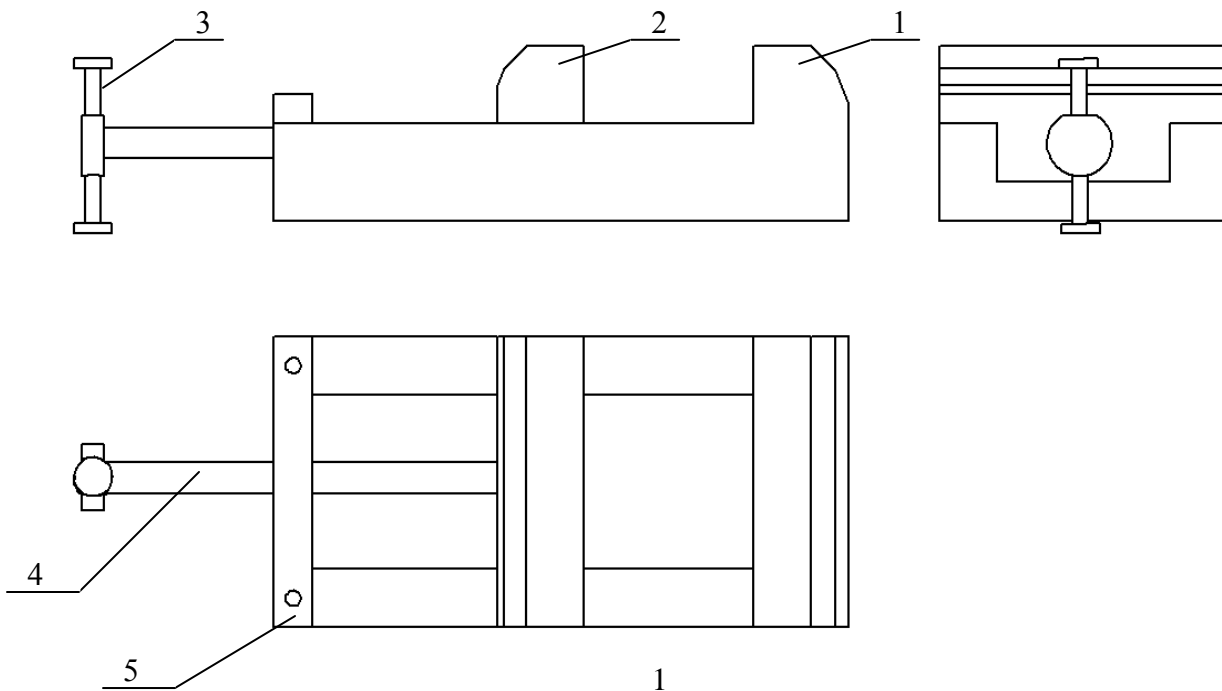
المنتج: ملزمة.

تقديم: تمكن الملزمة المستعمل من تثبيت القطعة أثناء إنجاز عملية تقنية مثل الثقب-القطع-البرادة...

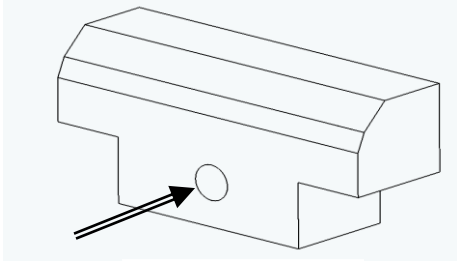


رسم منظوري للملزمة

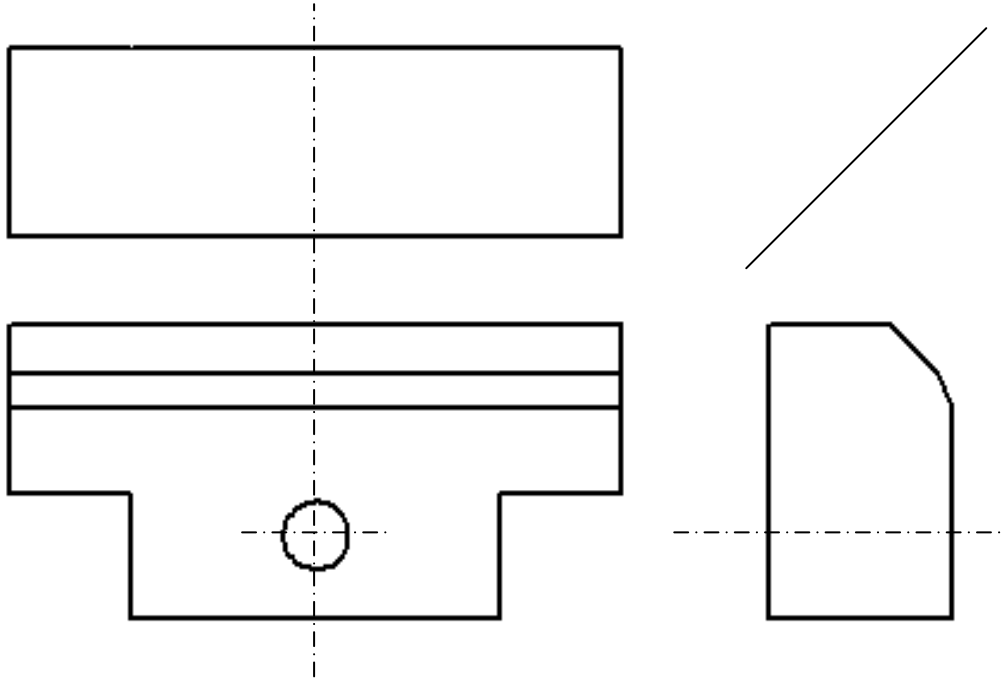
1- ألون بالأخضر الفك المتحرك (2) و بالأحمر برغي التحكم (4) في مختلف المساقط. (3 ن)



2- أتمم المسقطين اليساري و السفلي للفك المتحرك (2). (3.5 ن)

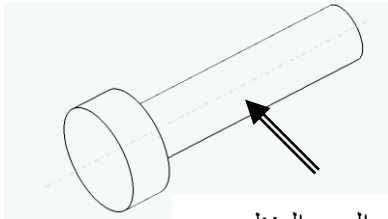


الرسم المنظوري

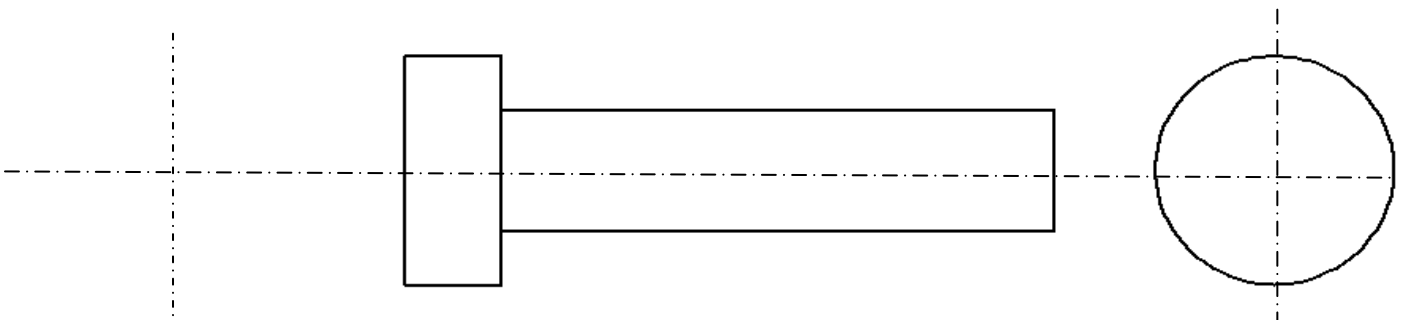


3- أتمم المسقط اليساري و أرسم المسقط اليميني لبرغي التحكم (4) مع الترقيم. (2 ن)

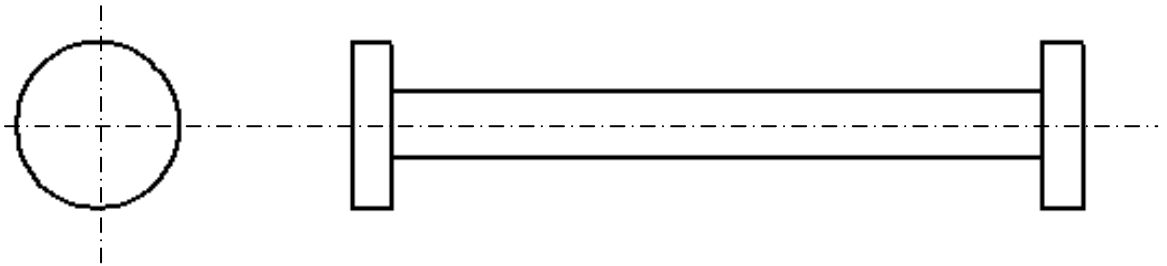
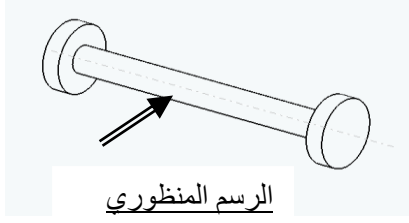
السلم 1:1

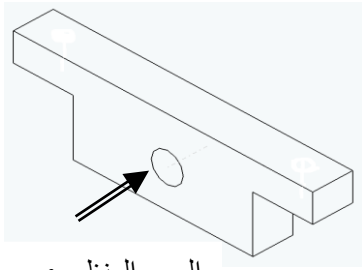


الرسم المنظوري



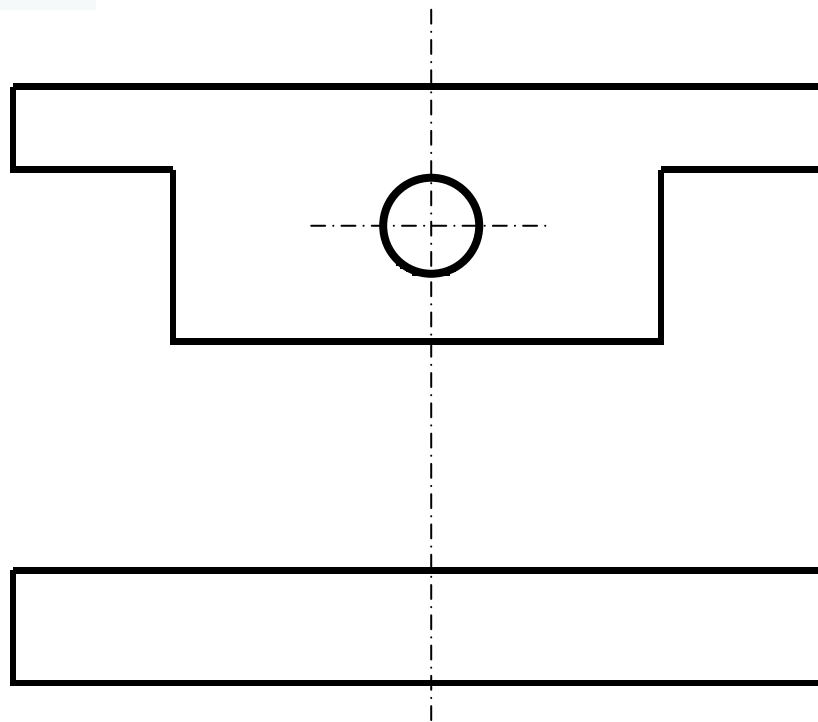
4- أتمم المسقط اليميني وأرسم المسقط العلوي للإصبع (3). (1.5 ن)





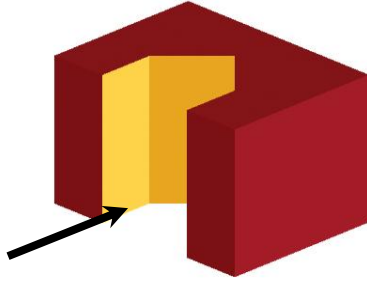
5- أتمم المسقط العلوي للجسم (5) مع الترقيم. (2 ن)

السلم 1:1

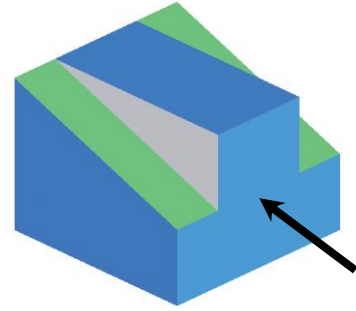


التمرين الثاني: (3 ن)

أتأمل الرسوم المنظورية التالية لقطع لعبة اللوقو (LOGO)

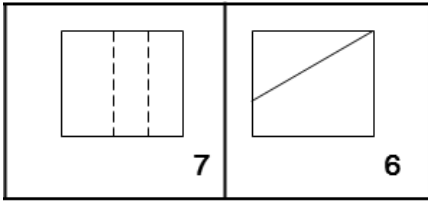


ب

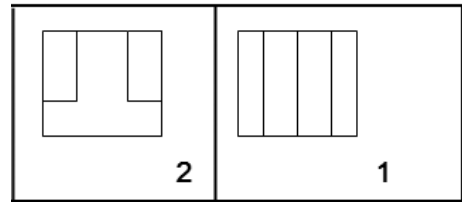


أ

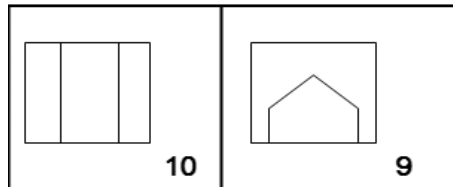
أتعرف على المساقط التالية التابعة للقطعتين " أ " و " ب " ثم أرتبها حسب القطعة التابعة إليها بالجدول.



المساقط اليمينية



المساقط الرأسية



المساقط العلوية

المسقط العلوي

.....

.....

المسقط اليميني

.....

.....

المسقط الرأسية

.....

.....

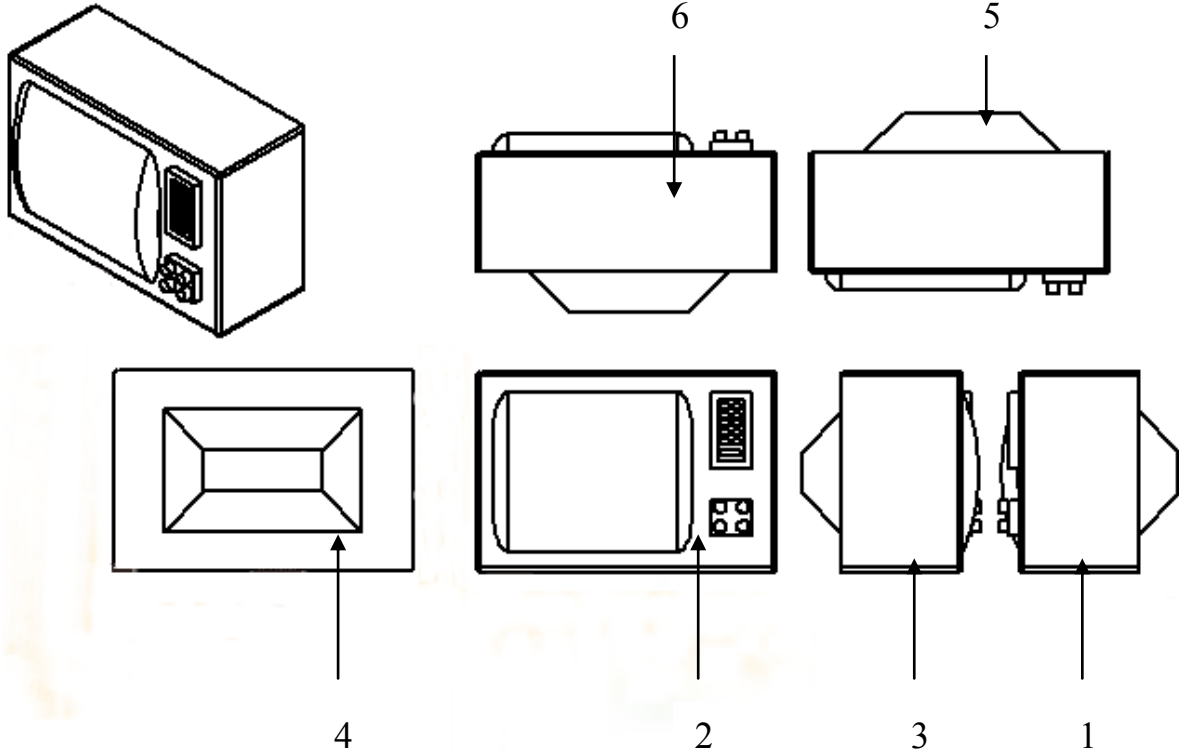
الرسم المنظوري

الرسم " أ "

الرسم " ب "

التمرين الثالث: (5 ن)

إذا اعتبرنا أن المسقط "2" هو المسقط الرأسي، أضع بقية الأرقام في المكان المناسب.



	2		

علا موقفا