

الأستاذ : توفيق الحجري

سلسلة تمارين

التاسعة أساسي

السنة : 20 / 21

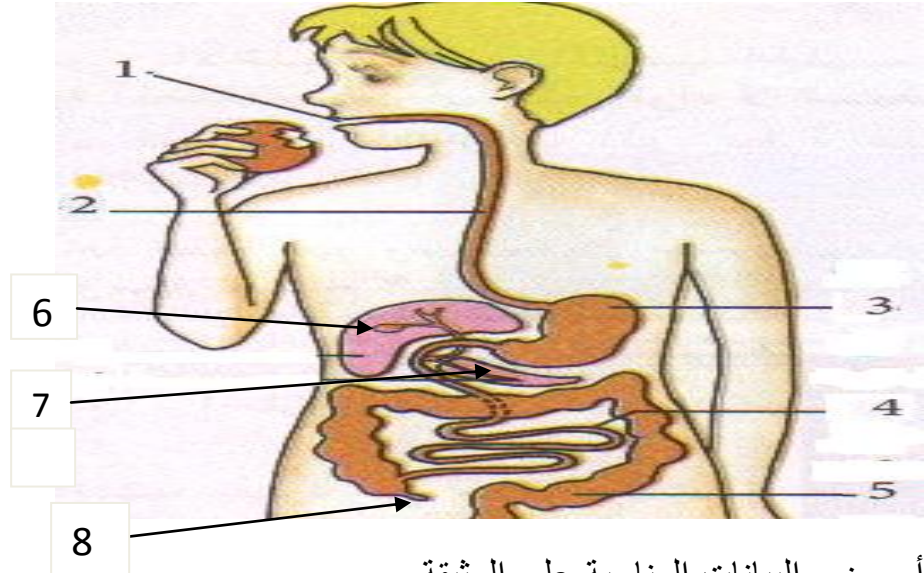
علوم الحياة و الأرض

التمرين الأول :

عندما نضع قطعة خبز داخل الفم دون ابتلاعها لمدة 2 دق نشعر بعدها بمذاق حلو .

أ _ بما تفسّر هذا المذاق الحلو؟

ب _ تبرز الوثيقة الموالية الجهاز الهضمي عند الإنسان .



أ _ ضع البيانات المناسبة على الوثيقة .

ب _ ماذا يكوّن مجموع العناصر 3 و 4 و 6 و 7 ؟

3 (أخذنا عيّينات من الشريان المعوي والوريد المعوي كما يبرزها الجدول الموالي .

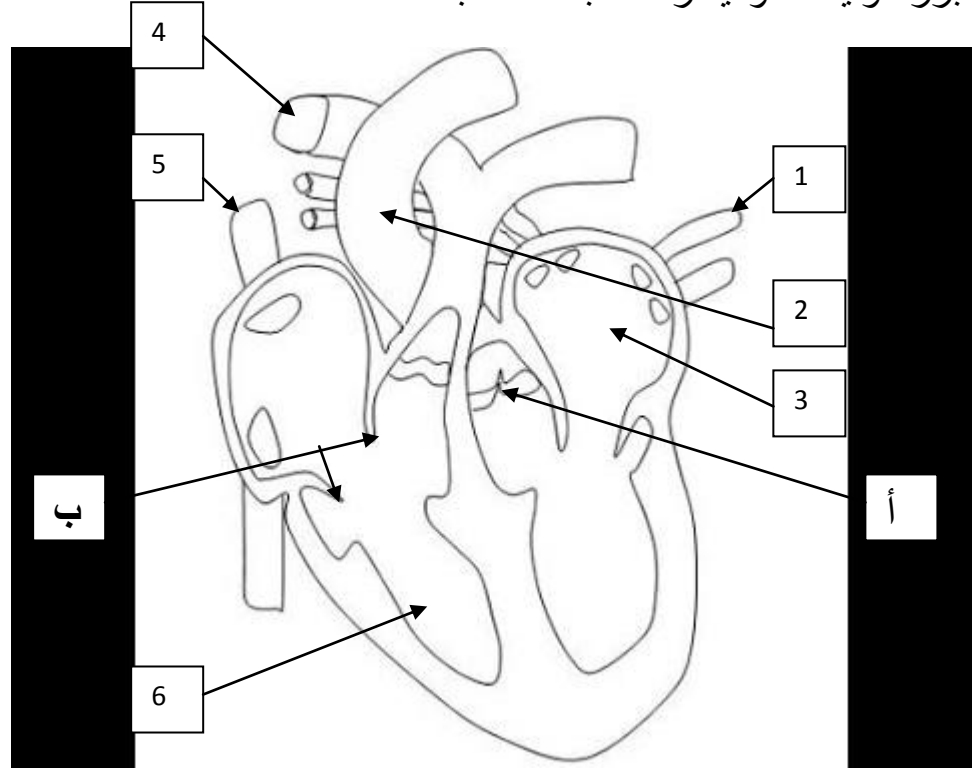
نسبة الجلوكوز (غ / ل)	في الوريد المعوي	في الشريان المعوي
	2,3	1

حلّل هذه المعطيات مفسّراً سبب الإختلاف .

.....
.....
.....

التّمرين الثّاني :

تبرز الوثيقة الموالية رسماً مبسّطاً للقلب



1 (ضع البيانات الموافقة للأرقام من 1 إلى 6 على الوثيقة .

2 (سمّ العنصرين أ و ب و حدّد دور كلّ منهم .

+ العنصر " أ " :

.....

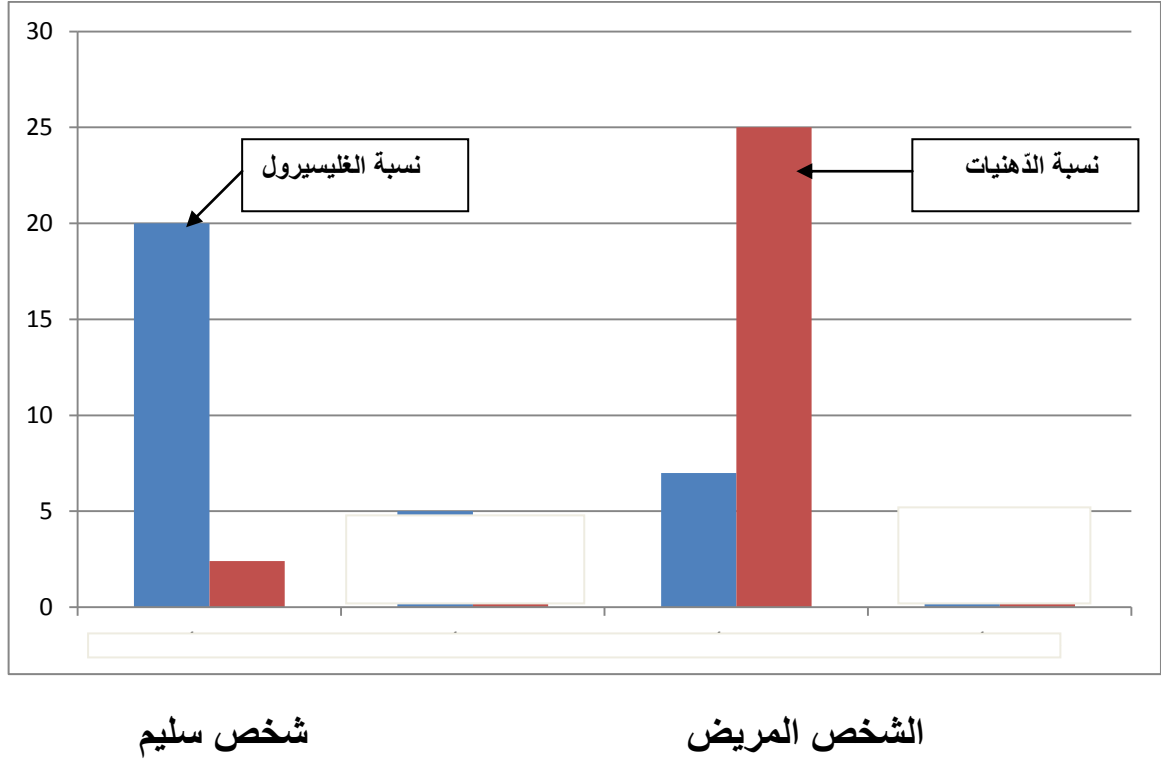
+ العنصر " ب " :

.....

3 (حدّد على الوثيقة بأسهم مسار الدّم مستعملاً الألوان المناسبة .

التمرين الثالث :

تعكّرت صحّة أحد أقربائي و عند زيارة الطّبيب الذي أجرى عليه بعض التّحاليل التي تهّم نسبة الدّهنيات و الغليسيرول تمّ دَوْنها بالوثيقة الموالية .



(1) حلّ هذه الوثيقة مبرزاً العضو المصاب عند هذا الشّخص .

.....

.....

.....

.....

(2) بعد نتيجة التّحليل نصح الطّبيب هذا المريض بإتباع حمية غذائيّة . فيما تتمثّل هذه الحمية ؟ علّل جوابك .

.....

.....

.....