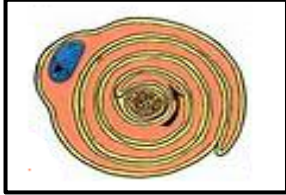


التمرين الأول: (4 نقاط)

اختر الإجابة الصحيحة من بين المسائل التالية. (كل مسألة من المسائل التالية تحتل إجابة صحيحة واحدة) .

1 - تمثل الوثيقة الجانبية مقطع عرضي للياف عصبي :



أ - على مستوى المادة البيضاء .

ب - على مستوى المادة السنجابية .

ج - على مستوى العصب الشوكي .

د - ينقل السيالة العصبية من العضو المنفذ إلى المركز العصبي .

2 - تمثل الوثيقة الجانبية عدسة:



أ - تؤمن ارتسام صور الأشياء القريبة على الشبكية

ب - تستعمل في العين الحسيرة.

ج - مفرقة للضوء.

د - تصحح عيب زيادة القطر الأمامي الخلفي للعين.

3 - الضفدعة النخاعية:

أ - تملك فقط الدماغ كمركز عصبي.

ب - تحافظ على الحركات الانعكاسية.

ج - تحافظ على الحركات الإرادية.

د - ضفدعة وقع تخريب نخاعها الشوكي.

4 - تلعب شبكية العين دوري الفلم الحساس و :

أ - الناقل الحسي.

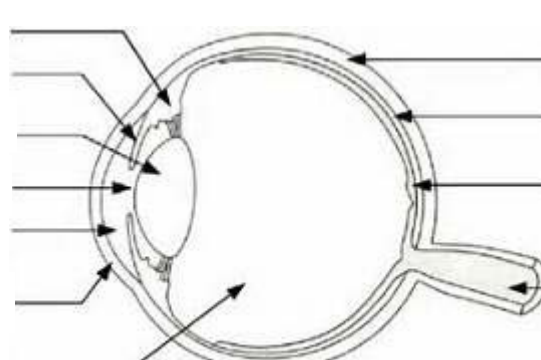
ب - الناقل الحركي.

ج - العدسة.

د - المستقبل الحسي.

التمرين الثاني: (9 نقاط)

تمثل الوثيقة (1) مقطع أمامي-خلفي لعين سليمة.



الوثيقة (1)

1 - أ - أكمل على الوثيقة (1) العناصر من 1 إلى 5 .

ب - سمِّ مجموع : 1 و 2 و 3 :

2 - حدد دور العنصر (4) و (6) .

.....(4)

.....(6)

3 - أ - سمِّ مجموع 7 و9 و10 و11 :

ب - حدد دور مجموع 7 و9 و10 و11 :

4 - يتحكَّم العنصر (6) في فتحة العنصر (8) .

صنّف هذه الحركة . علّل جوابك .

.....

5 - تمثّل الوثيقة (2) الجانبية أحد عيوب الإبصار .

أ - أذكر عيب الإبصار و نوع العين . علّل جوابك .

.....

.....

.....

ب - أذكر خاصيّات الإبصار في هذا العيب .

.....

.....

ج - عدد أسباب هذا العيب في الإبصار .

.....

.....

التمرين الثالث : (7 نقاط)

تمثّل الوثيقة (3) الجانبية مسار السيالة العصبية في جذب اليد .

1 - أكمل الوثيقة (3) بما يناسب من العناصر التشريحية . الوثيقة (3)

2 - حدد على الوثيقة (3) مسار السيالة العصبية الجابذة .

3 - عند تخريب العنصر (3) إصابة بفيروس مثلا)

تتعطل هذه الحركة .

فسّر نتيجة هذه الملاحظة .

.....

.....

.....

4 - عند تعرّف الألياف العضلية للعنصر (3) للتلف تتوقف الحركة . فسّر نتيجة هذه الملاحظة .

.....

.....

4 - حرّر فقرة وجزيرة تصف فيها العناصر الوظيفية المتدخلة

في هذه الحركة .

.....

.....

.....

.....

.....

.....

.....

.....

