

م-إ-7-11-تبرسق
الأستاذة: نبيلة العسكري السنوسي
التوقيت : ساعة

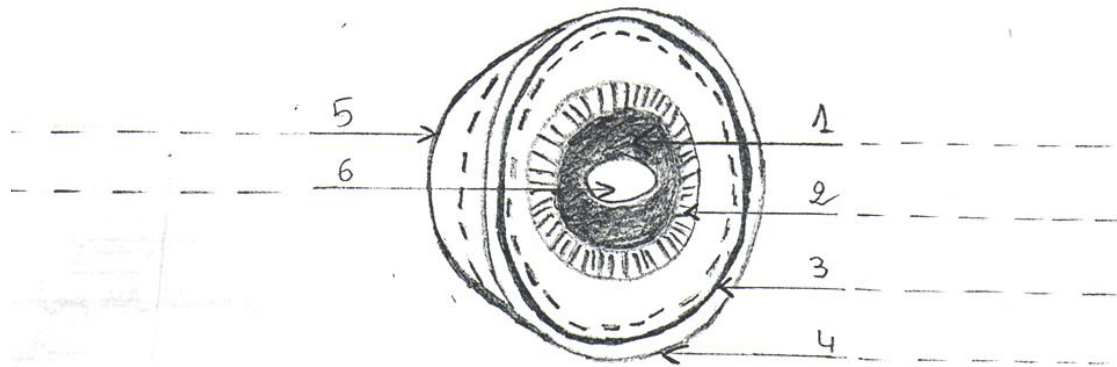
فرض تآليفي
رقم 1
علوم الحياة والأرض

الإسم:-----
اللقب:-----
القسم: 9-----الرقم:-----

الجزء الأول: (12 نقطة)

التمرين الأول: (4 نقاط)

يمثل الرسم التالي جزء من مقلة العين :



العنوان:-----

1. أكمل بيانات الرسم ، وأعط له عنوانا.
2. أذكر ماذا يوجد بين العنصرين (1) و (5) .

3. أذكر وظيفة العناصر التالية : رقم (1) و (2) و (3) .

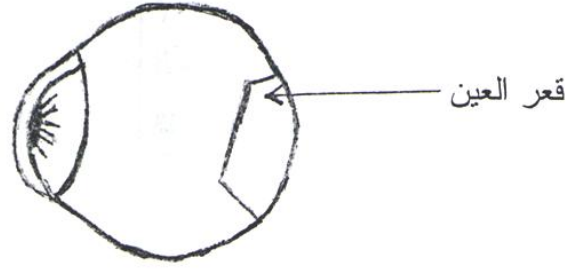
(1) :-----

(2) :-----

(3) :-----

التمرين الثاني: (4 نقاط)

نضع شمعة مشتعلة أمام مقلة العين :



1. أذكر بالترتيب الأوساط الشفافة التي إخترقتها الأشعة الضوئية .

2. حدد وظيفة الأوساط الشفافة .

3. أرسم خيال الشمعة في قعر العين وصفه .

4. فسر لماذا لا نرى الأشياء كما ترسم في قعر العين .

التمرين الثالث: (4 نقاط)

لاحظ شخص إحمرارا في عينه وإفرازات مع تدميع وحكاك وشعر بحساسية مفرطة للضوء

1. أذكر إسم هذا المرض .

2. أذكر العوامل الممرضة .

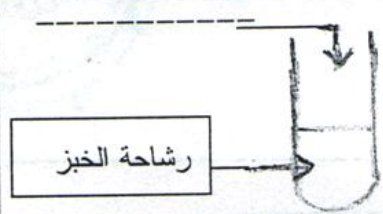
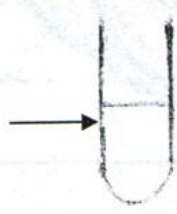
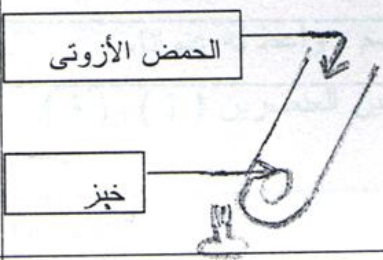
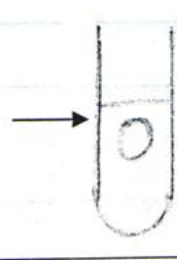
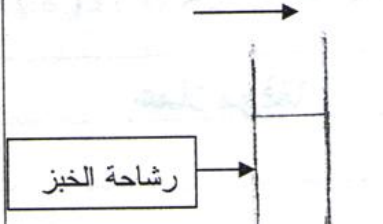

3. أذكر كيف يمكن وقاية العين من هذا المرض (أذكر 3 نصائح)

4. أذكر مثالين لأمراض أخرى يمكن أن تصيب العين. (إسم المرض فقط)

الجزء الثاني: (8 نقاط)

أكل أحمد لمجة تتكون من 150 غ خبز و 100 غ جبن . تذكر أحمد أنه درس في القسم تركيبية الخبز والحاجيات الغذائية ، فأراد أن يلخص ما درسه في الجدول التالي :

1- ساعده على تعميم هذا الجدول :

هدف التجربة	التجربة	النتيجة	الإستنتاج
أ- البحث عن النشا			
ب- البحث عن			
ج- البحث عن ملح الكلور			

2- إذا علمت أن 100 غ خبز تحتوي على: 7 غ بروتيدات و 55 غ سكريات و 0.8 غ دهنيات و 100 غ جبن تحتوي على : 9 غ بروتيدات و 4 غ سكريات و 10 غ دهنيات .

- أحسب كمية الطاقة التي توفرها لمجة أحمد .

3- أحمد شاب مراهق يزن 65 كغ وحبته الغذائية توفر له 80 غ بروتيدات و 5 مغ من الحديد مع العلم أن شاب في سنه ووزنه يحتاج يوميا إلى 112 غ بروتيدات و 10 مغ من الحديد .

أ- قارن كمية البروتيدات والحديد التي توفرها وجبة أحمد بحاجياته اليومية للبروتيدات والحديد ، ماذا تستنتج ؟

ب- فسر تأثير هذه الوجبة على صحة أحمد .

عملا موفقا