

الاستاذان : هنيذ والشبلي	فرض تاليفي عد 3 عدد في مادة	المدرسة الاعدادية بشماخ 2010 / 2009
المستوى : التاسعة الاساسي	علوم الحياة والارض	التوقيت : ساعة كاملة
الاسم : القالب : القسم : الرقم :		

الجزء الاول (12 ن)

التمرين رقم 1 (4 ن)

ضع علامة (X) امام الاجابة او الاجابات الصحيحة : (2 ن)

أ- الاباضة	تمنع حبوب منع الحمل	أ- إنغراس المضغة في بطانة الرحم	الإخصاب
ب- الالقاح		ب- يحدث قبل الاباضة	
ج- الفذف		ج- اندماج نواتي المشيجين	
د- الامراض المنقولة جنسيا		د - يحدث كل شهر عند المرأة	
أ- بكتيريا الجونوكوك	مسبب مرض الزهري	أ- خلية تناسلية ذكورية	الحيوان المنوي
ب- جرثومة الكلاميديا		ب- غدة تناسلية ذكورية	
ج- بكتيريا التريبونيم اللولبية		ج- خلية عديمة الحركة	
د- فيروس VIH		د- يمكن المرأة من الاباضة	

(2) - أتم الجمل التالية بما يناسب من المصطلحات المقترحة داخل المستطيل (2 ن)

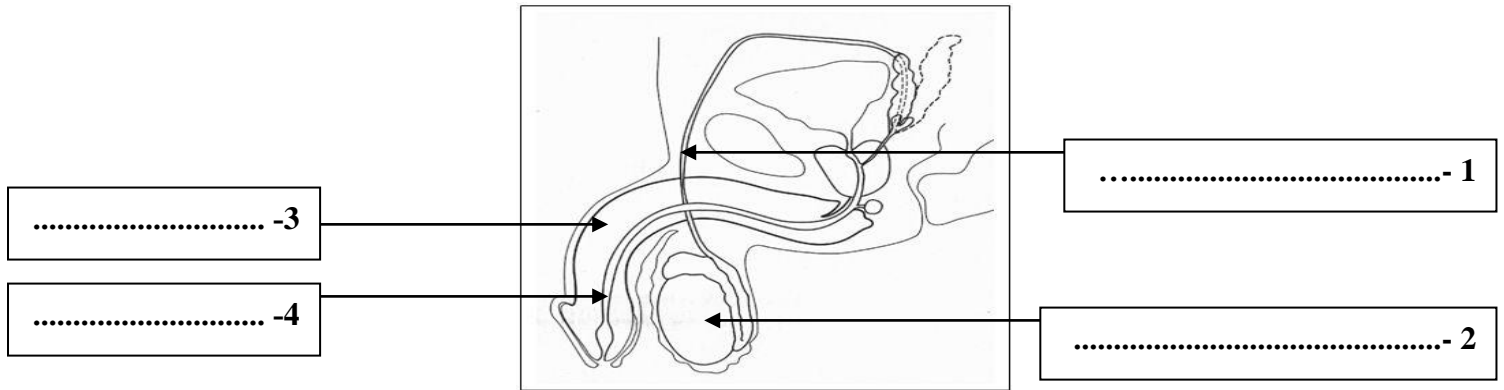
الثاني - المضغة - الانقسام - المشيمة - الالقاح - السابع - قناة البيض - التعشيش - الرحم - المبيض

- إثر تنتقل البيضة تدريجيا من الثلث العلوي لـ..... الى..... وتبدأ في عملية
- في اليوم من الالقاح تنغرس في بطانة الرحم التي تنتهي لعملية
- تتم التبادلات بين جسم الام والجنين عبر

التمرين رقم 2 : (4 ن)

تمثل الوثيقة التالية مقطعا طوليا في الجهاز التناسلي عند الرجل :

1- ضع البيانات المناسبة حسب الارقام (2 ن) :



2- اذكر وظائف العناصر التالية (2 ن) :

- أ- العنصر رقم 2 :
ب- العنصر رقم 3 :

التمرين رقم 3 : (4 ن)

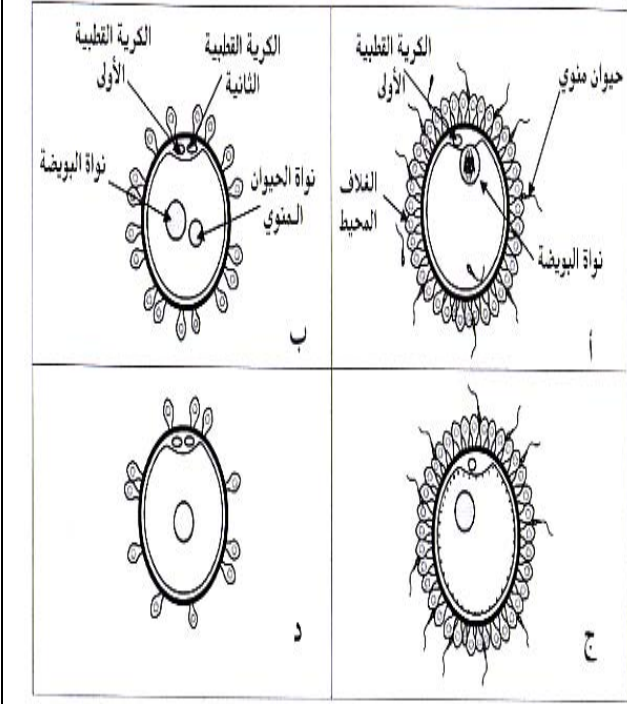
أجب بنعم او بلا واصح الخطأ ان وجد :

- 1- (تنقل الهرمونات الجنسية داخل الجسم عن طريق الجهاز العصبي :
2- (البربخ هو المسلك المشترك للجهازين التناسلي والبولي عند الرجل :
3- (اليوم الاول للدورة الجنسية عند المرأة هو يوم حدوث الاباضة :
4- (يمنع الواقي الذكري حدوث عملية الالقاح :

الجزء الثاني (8 ن) :

التمرين رقم 1 (4 ن) :

بالاعتماد على الوثائق التالية اجب عن الاسئلة التي تصاحبها :



1- ماذا تمثل هذه الوثائق؟ (1 ن)

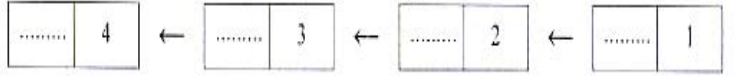
تمثل هذه الوثائق:

2- أسند عنوانا مناسباً للوثيقتين (ب) و (ج) : (1 ن)

- ب :

- ج :

3- رتب هذه الوثائق حسب تسلسلها الزمني : (1 ن)

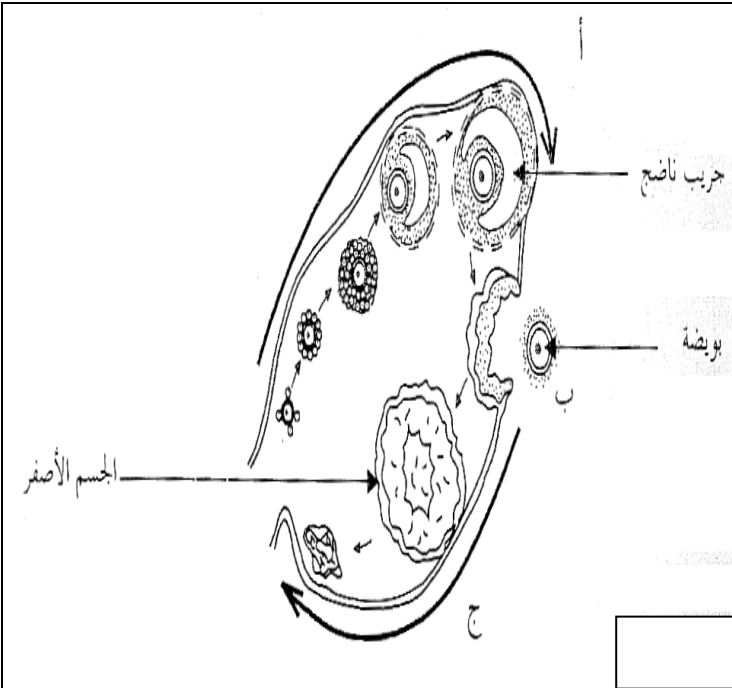


4- اذكر وسيلة لمنع الحمل تعطل هذه العملية : (1 ن)

.....

التمرين رقم 2 : (4 ن)

تلخص الوثيقة التالية الدورة المبيضية لدى امرأة :



1- هل هذه الانثى بالغة أم لا ؟ علل اجابتك : (1 ن)

.....

.....

2- ماذا تمثل الاحرف (أ) و (ب) و (ج) ؟ (1.5 ن)

تمثل (أ) :

تمثل (ب) :

تمثل (ج) :

3- فرضا ان الدورة المبيضية لهذه المرأة في طورها

(ج) صف بايجاز ما يحدث على مستوى رحمها في

هذا الزمن : (1.5 ن)

.....

.....

.....

.....

.....

