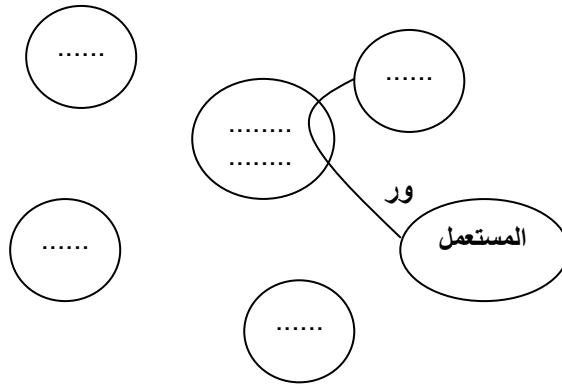


الاسم واللقب :	فرض تألوفي عدد 1	مادة التربية التكنولوجية
رقم :		2012-2011
القسم : 8 أ		التوقيت : 1س

- (1) أ- ما اسم الأداة المستعملة للتعرف على وظائف الخدمات : (1 ن)
ب- أكمل هذه الأداة بما يناسب من العناصر التالية و قم بربطها للمنتج: (4 ن)
الغرفة, المطر, الثمن, العين, المحفظة, القلم, الكهرباء, الحاسوب (المنتج هو مكيف هوائي)
- أكمل جدول الخصائص (3 ن)



الرمز	الوظيفة	المعيار	المستوى	الليونة
ور	24°C	1 °C ±
وت1	جهد الاستعمال	10v±
وت2	تعجب العين بالمكيف الهوائي	حسب رغبة الحريف	
وت3	السعر	700د	± 10 د

(2) ضع الإجابة الصحيحة في إطار (1 ن)

كراس الشروط الوظيفي هو وثيقة تعاقدية تربط بين :

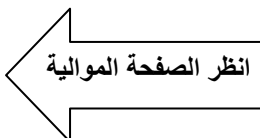
- صاحب المنتج و المصنع
- صاحب المنتج و الحريف
- الحريف و المصنع

- ما هو الهدف من تحرير هذا الكراس (ضع علامة (X) أمام الإجابة الصحيحة) (0.5 ن)

• - صناعة منتج زهيد الثمن

• - صناعة منتج وفق شروط متفق عليها

• - صناعة منتج منافس لمنتجات موجودة بالسوق



(1) أربط بسهم المادة و الخاصية المناسبة لها (2 ن)

- اللدائن الحرارية - غير قابل للرسكلة - عازل جيد للحرارة
- المواد المطاطية - قابل للرسكلة - تُشكل حراريا
- المواد الرغوية - يصنع من مادة لاتكس المستخرج من شجرة هافيا- التمثط
- اللدائن المتصلدة - يمكن الحصول عليه بإضافة الهواء لمادة الراتنج

(2) أذكر نوع اللدائن أو المواد التي استعملت لصنع المنتج أو القطعة المُشار إليها بسهم (1.5 ن)



قارورة مياه معدنية



كراسي السيارة



مقبض إناء

(3) أ- ما هي الآلة المستعملة لصنع علبة الياغرت (1 ن)

الآلة المستعملة لصنع علبة الياغرت هي

ب- رتب المراحل التالية من 1 إلى 4 لصنع هذه العلبة : (2 ن)

- رفع القالب إلى الأعلى
- شفط الهواء
- وضع القالب بالآلة و تثبيت الورق البلاستيكي بها
- تسخين الورق البلاستيكي ثم إبعاد عنصر التسخين

(4) أ- ما هي أهم خاصيات التحكم عن بعد (2 ن)

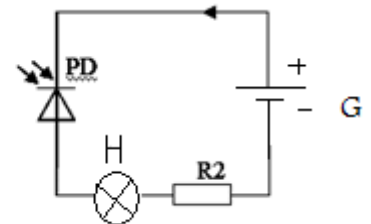
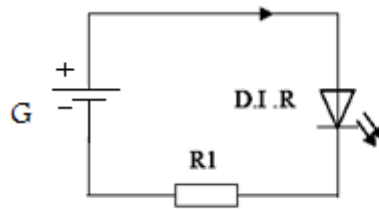
-
-
-
-

ب- لنعبر الدارة التالية للتحكم عن بعد أيهما تمثل دارة الباث وأيها تمثل دارة المتقبل

(من خلال وضعية الصمام) : (1 ن)

دارة

دارة



بالتوفيق

(1 ن)

- ما المقصود بصمام PD :
- ما المقصود بصمام DIR :